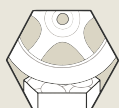




BERA  PARKING MARKER
pro

Parkplatz Markierungen



BERA[®]



BERA® Parking Marker Pro

Parkflächen und Auffahrten, auf denen das Kiesstabilisierungssystem BERA Gravel Fix® Pro verwendet wird, können mithilfe der BERA Parking Marker Pro deutlich erkennbar strukturiert werden. Sie werden ebenfalls aus Polypropylen hergestellt und sind mit oder ohne Reflektoren erhältlich. Ohne zusätzliches Werkzeug sind sie außerdem leicht zu installieren.

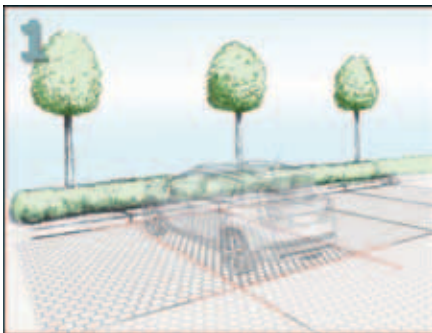
Die BERA Parking Marker Pro sind vollständig recycelbar und werden unter den gleichen ökologisch nachhaltigen Bedingungen hergestellt wie BERA Gravel Fix®. Der Einsatz erneuerbarer Energien und die Beschäftigung behinderter Menschen unterstreichen unser Bestreben nach Nachhaltigkeit.

Technische Informationen

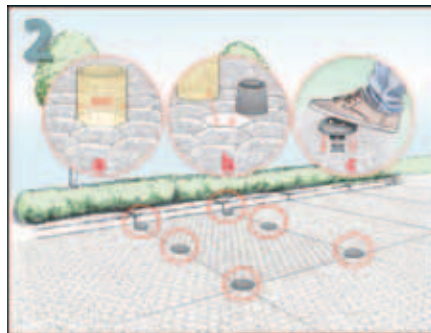
Beschreibung	: BERA® Parking Marker Pro
Farben	: schwarz, weiß oder RAL Töne
Reflektoren	: mit oder ohne
Material	: Polypropylen
Gewicht	: 90 g
Durchmesser oben	: Ø 10 cm
Sicherheitsstandard	: REACH
Produktionsstandard	: ISO9001
UV- und Frostschutz	: integriert
Verpackung	: 70 Stück / Box



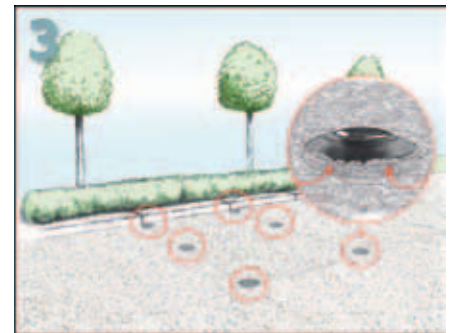
Verlegeanleitung



Vermessen Sie die geplanten Stellplätze und markieren Sie die Stellen, an denen die BERA® Parking Marker Pro installiert werden sollen.



Detail (a): Die ausgewählten Zellen sollen zunächst leer bleiben, während Sie die restliche Fläche bis zur Oberkante der Wabenmatten mit Steinen füllen. Zum Blockieren der Zellen können Sie die mitgelieferten Röhren verwenden.
Detail (b): Entnehmen Sie die Röhren und platzieren Sie stattdessen das Fußteil der BERA® Parking Marker Pro in den Waben. Die geöffnete Seite soll dabei nach oben zeigen.
Detail (c): Setzen Sie das Oberteil der BERA® Parking Marker Pro auf das Fußteil und drücken Sie es fest, bis das Element stabil in der Zelle verankert ist.



Füllen Sie die Kies Deckschicht auf die Wabenmatten, so wie es in den technischen Unterlagen und Verlegeanleitungen von BERA Gravel Fix® angegeben ist. Die BERA® Parking Marker Pro sollen am Ende komplett von Steinen umschlossen sein.

Kontakt:

BERA B.V. (Niederlande)
BERA B.V. (Deutschland)
BERA Sarl (Frankreich)

T: +31 (0) 33 257 0302
T: +49 (0) 30 78 71 68 85
T: +33 (0) 9 81 12 76 58

E: info@bera-bv.com
E: kontakt@bera-bv.com
E: info@bera-sarl.fr



www.bera-bv.com